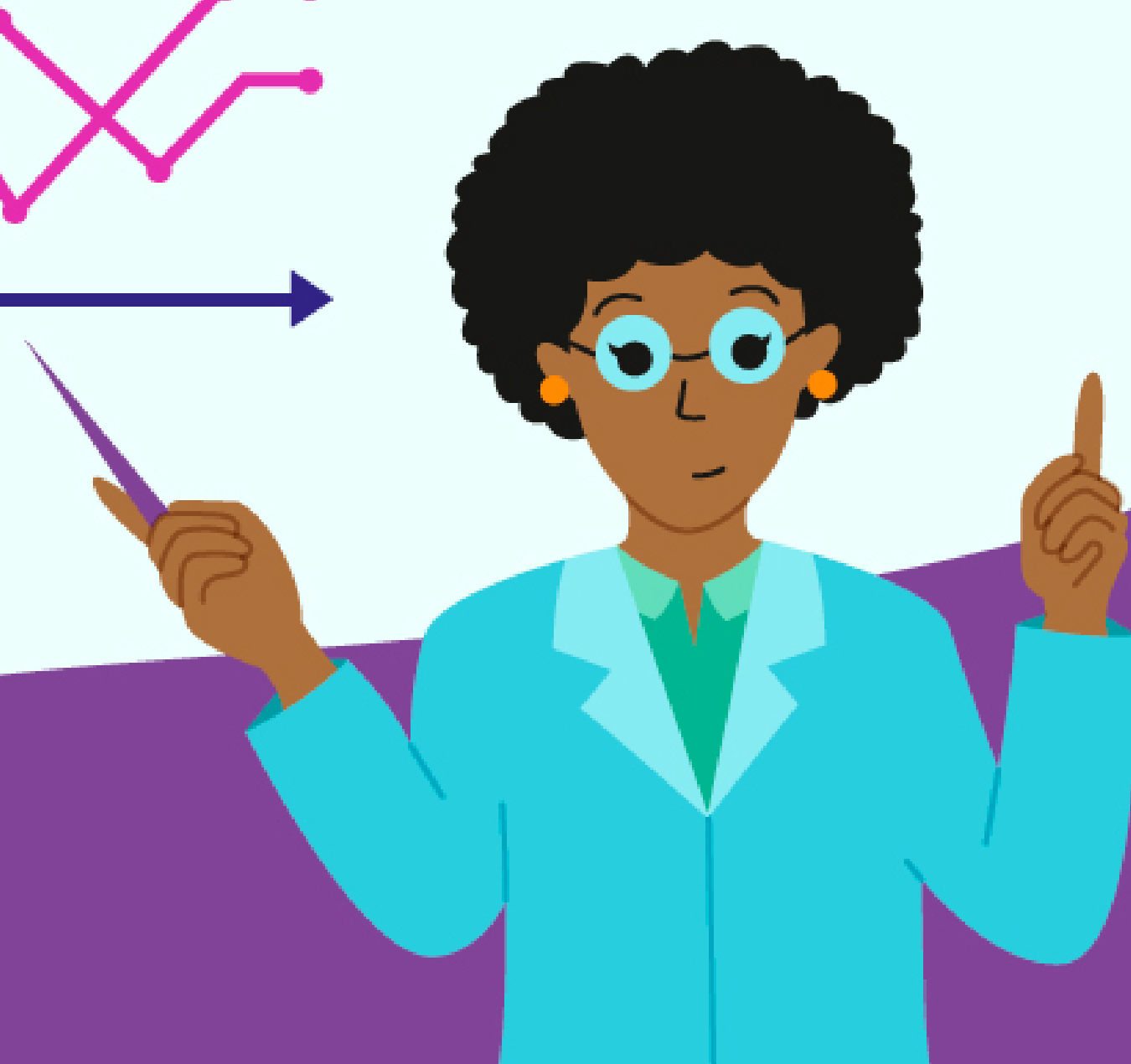


# ESTADÍSTICA DE VIOLENCIA BASADA EN GÉNERO EN VILLA EL SALVADOR



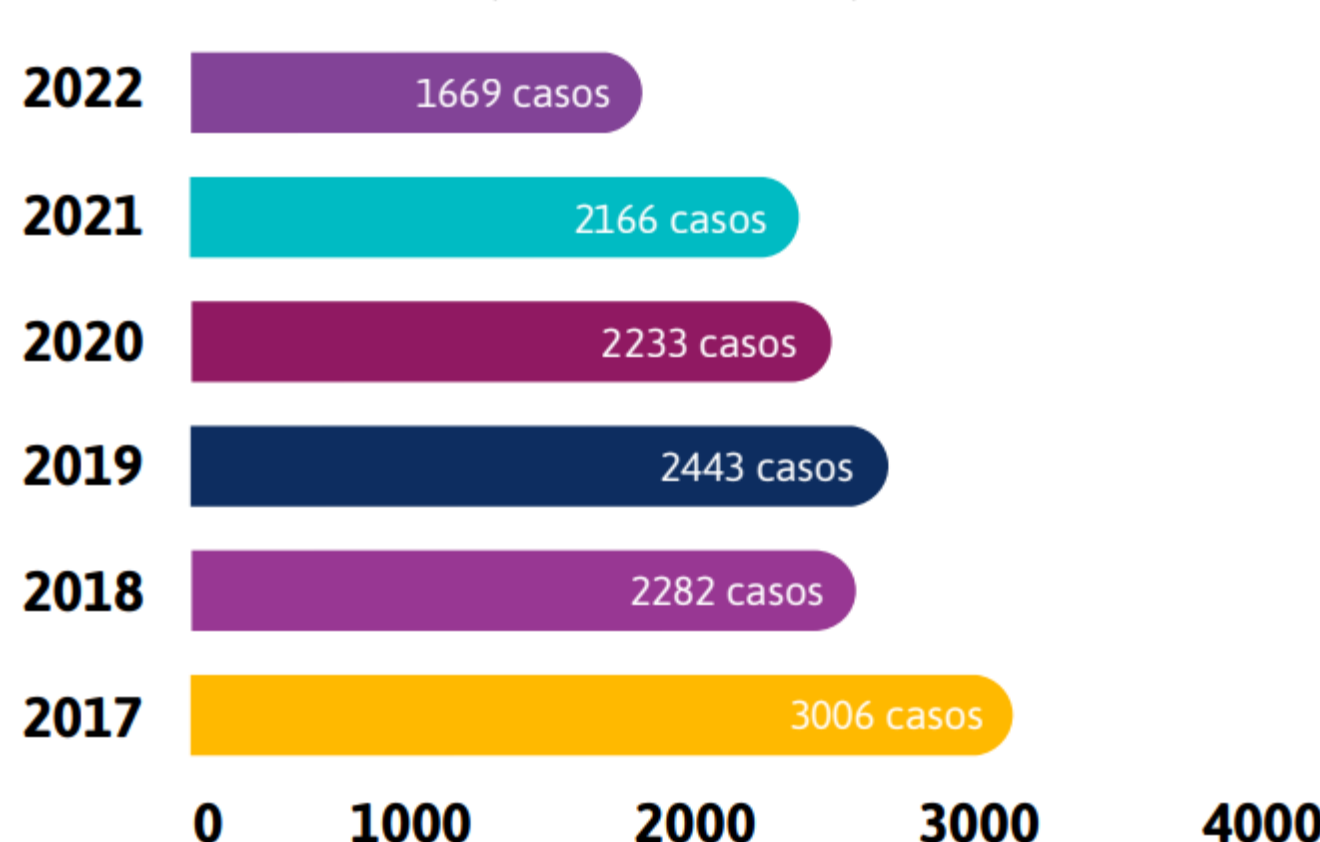
## Estadística de violencia basada en género en Villa el Salvador

**1,669**

Casos de violencia hacia las mujeres integrantes del grupo familiar registrados por el CEM de **Villa El Salvador** en el año 2022

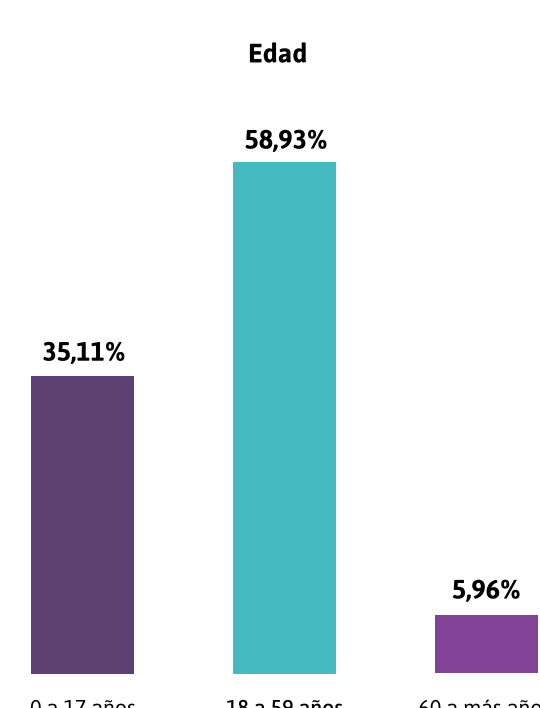


Villa El Salvador  
Número de casos atendidos en los Centros Emergencia Mujer - CEM (Periodo 2017 - 2022)



## 18 a 59 años

Es el rango etáreo que concentra la mayor cantidad de casos de violencia contra la mujer e integrantes del grupo familiar reportados por el CEM de VES en 2022.



## 6to en Lima Metropolitana

En el año 2022 en **Lima Metropolitana**, **Villa El Salvador** se ubicó entre los distritos con mayornúmero de casos de reportados de violencia de género.

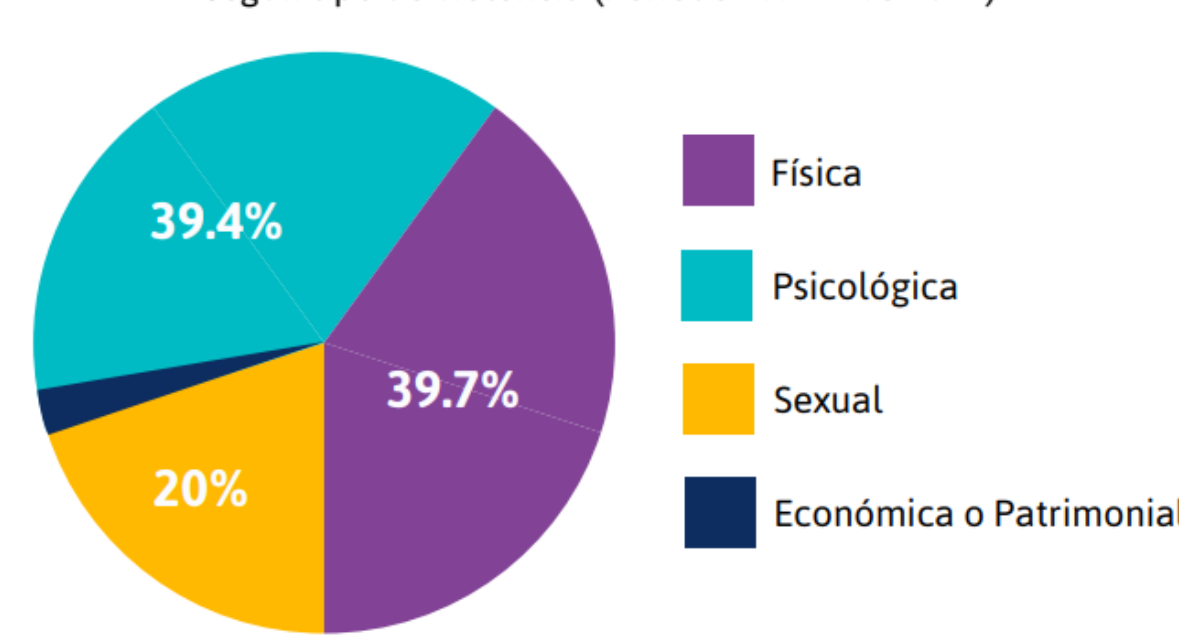


## Violencia física y psicológica

Son los tipos de violencia más reportados en **Villa El Salvador**, en el año 2022.



CEM Villa el Salvador  
Casos atendidos en los Centros Emergencia Mujer - CEM, según tipo de violencia (Periodo ENE - DIC 2022)

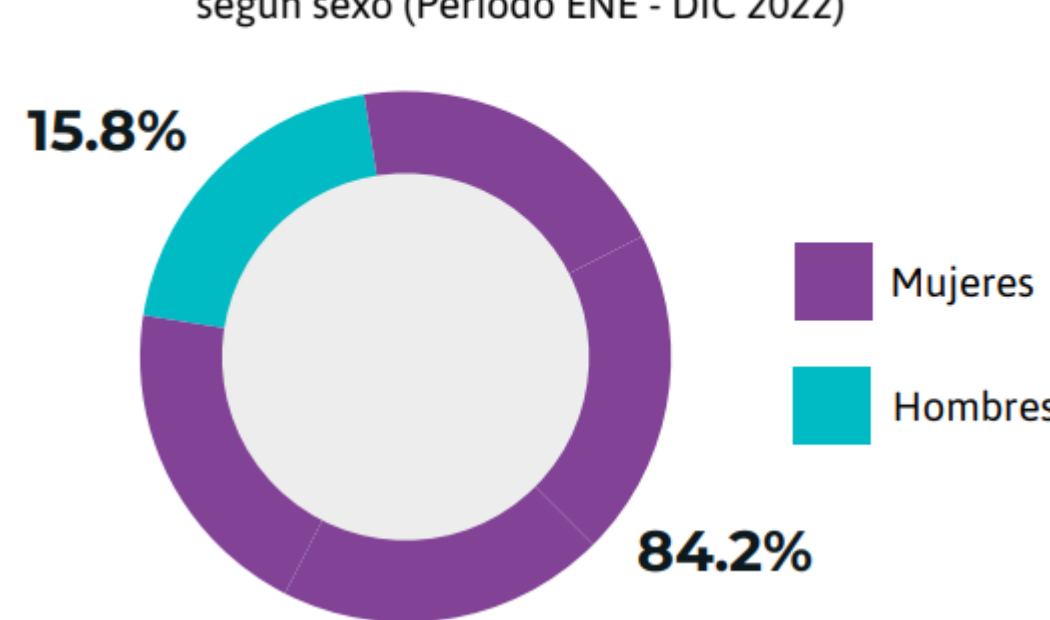


## 84% Casos de mujeres

Amplia diferencia en el número de casos de **mujeres violentadas** que hombres, reportados por el CEM de **Villa El Salvador**.



CEM Villa el Salvador  
Casos atendidos en los Centros Emergencia Mujer - CEM, según sexo (Periodo ENE - DIC 2022)



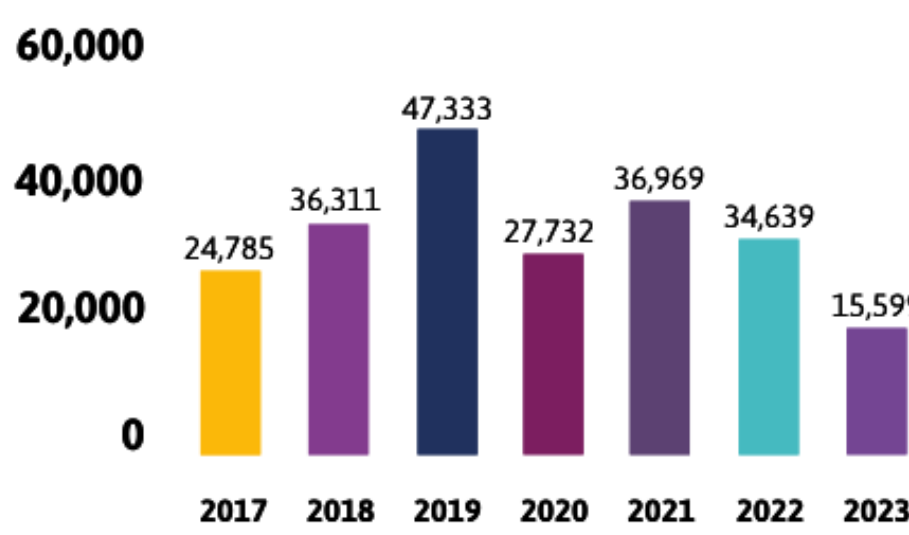
## Estadística de violencia basada en género

**34,639**

Casos de violencia hacia las mujeres e integrantes del grupo familiar registrados por los CEM de **Lima Metropolitana** en el año 2022.



Lima Metropolitana  
Número de casos atendidos en los Centros Emergencia Mujer - CEM (Periodo 2017 - 2022)



**2,086**

Mujeres, niñas y adolescentes fueron reportadas como desaparecidas en **Lima región**, en el año 2022.



Según el reporte ¿Qué pasó con ellas? de la Defensoría del Pueblo, se reportaron **739 mujeres y 1,347 niñas y adolescentes desaparecidas**

**137**

**Feminicidios** se reportaron en el Perú en el año 2022, según el reporte ¿Qué pasó con ellas?



**7,968**

Casos de violencia hacia las mujeres e integrantes del grupo familiar reportados por la **Fiscalía Provincial Corporativa Especializada en Violencia Contra la Mujer y los Espectantes del Grupo Familiar de Villa El Salvador**, al año 2022



MINISTERIO PÚBLICO  
FISCALIA DE LA NACIÓN

Según el Informe sobre la situación de violencia basada en género de la **Presidencia de la Junta de Fiscales Superiores del Distrito Fiscal de Lima Sur**, el mayor número de casos fueron por **violencia física** y se registraron **44 tentativas de feminicidios**.